




246 306

Mieszkańców
31.12.2017

 **129 934**
kobiety

 **129 934**
mężczyźni



1 302
zawarte
małżeństwa



3 173
bezrobotnych



2 278
urodzonych
Gdynian

2,9 %
stopa bezrobocia
30.11.2017



CENY TRANSAKCYJNE MIESZKAŃ

6 880 zł/m²
rynek pierwotny

5 611 zł/m²
rynek wtórny

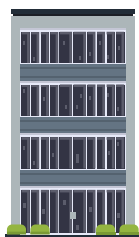
 Narodowy Bank Polski



PODMIOTY GOSPODARCZE

441 firm w sektorze publicznym

40 237 firm w sektorze prywatnym



ZASOBY MIESZKANIOWE w Gdyni

112 997
mieszkań

7 047 602
powierzchni w m²

62,4
powierzchnia
mieszkania w m²

MIESZKANIA ODDANE DO UŻYTKU w 2017 roku



1 113
mieszkań

88 088
powierzchni w m²

79,1
powierzchnia
mieszkania w m²



PORT W GDYNI

statki pasażerskie

90 293 pasażerów

żegluga promowa

656 146 pasażerów



KOMUNIKACJA MIEJSKA

209 autobusów w ruchu

77 trolejbusy w ruchu



 Główny
Urząd Statystyczny

 Urząd Statystyczny
w Gdańsku

 NBP Narodowy Bank Polski

